

Nouveau : ces pieds de cuisine permettent de régler les pieds arrière par l'avant du meuble, à l'aide d'un tournevis long.

Ce réglage frontal apporte des avantages multiples :

- Idéal pour les pieds à faible hauteur,
- Réglage aisé même dans les accès difficiles,
- Possibilité de régler le pied tout en contrôlant le niveau.

Disponibles en 3 hauteurs (60, 80 et 100 mm), ces pieds sont un atout dans la pose des meubles.

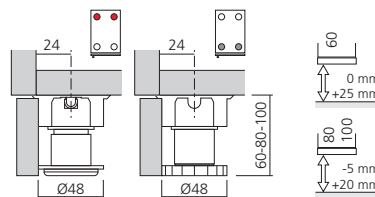


CAMAR®

➤ Set de pieds avec réglage frontal

Set composé de 2 pieds avant et 2 pieds arrière.
Permet un réglage des pieds arrière par l'avant du meuble, à l'aide d'un tournevis long (TOU809).
Réglage de 0 à +25 mm pour la hauteur 60 mm et de -5 à +20 mm pour les hauteurs 80 et 100 mm.
Matériau : plastique

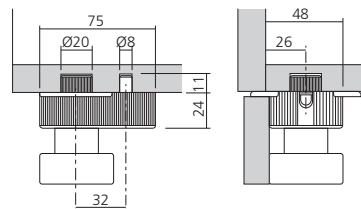
Hauteur (mm)	CP8	Référence
60		SET43760
80		SET43780
100		SET437100



➤ Embase à frapper

Pour SET437.
A frapper sous le caisson.
Matériau : plastique

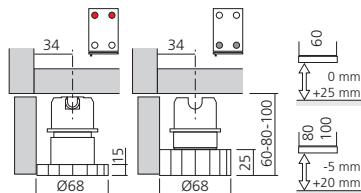
Fixation	CPR	Référence
à frapper		EMB437



Marquage pour une mise en œuvre facile :
pieds rouges à l'arrière et flèches indiquant le sens de pose.



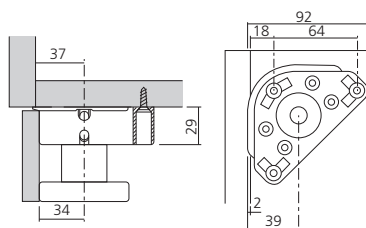
Réglage des pieds arrière rapide et ergonomique



➤ Set de pieds base large avec réglage frontal

Set composé de 2 pieds avant et 2 pieds arrière.
Avec vérin large au sol.
Permet un réglage des pieds arrière par l'avant du meuble, à l'aide d'un tournevis long (TOU809).
Réglage de 0 à +25 mm pour la hauteur 60 mm et de -5 à +20 mm pour les hauteurs 80 et 100 mm.
Matériau : plastique

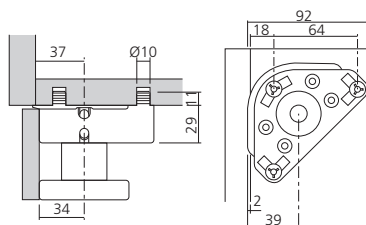
Hauteur (mm)	CP9 Référence
60	SET47160
80	SET47180
100	SET471100



➤ Embase à visser

Pour SET471.
A visser sous le caisson.
Matériau : plastique

Fixation	CPP Référence
à visser	EMB472



➤ Embase à frapper

Pour SET471.
A frapper sous le caisson.
Matériau : plastique

Fixation	CPQ Référence
à frapper	EMB473



➤ Tournevis long 6 pans

Pour SET437 et SET471.
Tournevis 6 pans de 4 mm.

Longueur (mm)	CPU Référence
680	TOU809